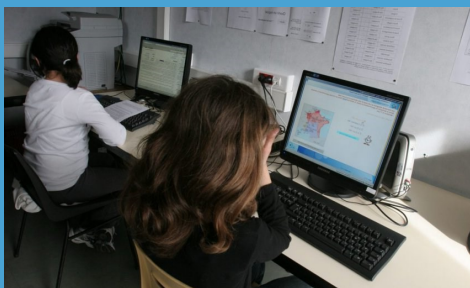


Gestion-2ème degré

Cours	3 ^{ème}	4 ^{ème}
Religion ou morale ou CPC	1	1
Philosophie et citoyenneté	1	1
Histoire	1	1
Géographie	1	1
Éducation physique	2	2
Français	4	4
Formation scientifique	2	2
Langue moderne I : Néerlandais	3	3
Mathématique	4	4
Secrétariat—bureautique	2	
Informatique de gestion	4	4
Sciences économiques	5	5
Technologie et traitement de l'information	3	5
Langue moderne II : Anglais	2	2
TOTAL	35	35



Technicien en comptabilité 3ème degré

Le technicien en comptabilité exécute les opérations comptables courantes liées aux activités de l'entreprise sous la direction et la responsabilité du comptable.

La maîtrise des outils informatiques et plus particulièrement celle des logiciels comptables est indispensable.

Le souci de la qualité du service, l'ordre, la méthode, la précision dans l'organisation du travail et les règles déontologiques du métier sont requises.

Au terme de la 6^{ème}, l'élève peut obtenir le CESS, le certificat de gestion ainsi que la qualification professionnelle.

Cours	5 ^{ème}	6 ^{ème}
Religion ou morale ou CPC	1	1
Philosophie et citoyenneté	1	1
Géographie	1	1
Histoire	1	1
Éducation physique	2	2
Formation scientifique	2	2
Français	4	4
Langue moderne I : Néerlandais	4	4
Langue moderne II : Anglais	3	3
Mathématique	2	2
Cours commerciaux	6	8
Informatique de gestion	4	2
Secrétariat-bureautique	2	2
Droit	2	2
TOTAL	35	35

◆ Stages en entreprises

Les étudiants de 6 TQ sont confrontés à la réalité professionnelle en effectuant un stage actif de 5 semaines.

Vendeur - 3ème degré

Le vendeur peut exercer dans des domaines très variés.

Le vendeur est amené à argumenter une vente, à la conclure et à en assurer le suivi. Il reçoit également les paiements, les approvisionnements. Il réceptionne et entrepose les marchandises. Il veille à assurer une qualité constante de service.

Il respecte les normes légales, les règles d'hygiène et de sécurité. Il est capable de réaliser un étalage pour mettre en évidence les différents produits du magasin.

Au terme de la 6^{ème} l'élève peut obtenir un certificat d'études ainsi que la qualification professionnelle..

Cours	4 ^{ème}	5 ^{ème}	6 ^{ème}
Religion ou morale ou CPC	1	1	1
Philosophie et citoyenneté	1	1	1
Éducation physique	2	2	2
Français	3	3	3
Géographie	1	1	1
Histoire	1	1	1
Mathématique	2	2	2
Formation scientifique	2	2	2
Néerlandais	2	2	2
Techniques de vente	2	4	4
Secrétariat-bureautique		2	2
Éducation artistique appliquée à l'étalage	2		
Français : complément	2		
Cours commerciaux	5	2	2
Informatique de gestion		2	2
Travaux pratiques : vente	5	4	6
Travaux pratiques : étalage	2	4	4
TOTAL	33	33	35

◆ Stages en entreprises

Les étudiants sont confrontés à la réalité professionnelle en effectuant un stage actif de 2 semaines en 5^{ème} et de 5 semaines en 6^{ème}.

Gestionnaire de très petites entreprises

Le **gestionnaire de très petites entreprises** est amené à gérer un groupe de 4 à 5 personnes. Les compétences développées dans son cursus sont le sens du commerce, une connaissance pointue de la législation, de la fiscalité, du droit commercial et social. La gestion des relations humaines est primordiale dans l'exercice du métier.

Au terme de la 7^{ème}, l'élève peut obtenir le CESS, le certificat de gestion ainsi qu'une qualification professionnelle.

Cours	7 ^{ème}
Religion ou morale ou CPC	1
Philosophie et citoyenneté	1
Français	4
Éducation scientifique et technologique	2
Éducation économique et sociale	2
Néerlandais	2
Éducation physique	2
Mathématique	2
Cours commerciaux	4
Comptabilité	4
Informatique de gestion	4
Législation et droit commercial	4
Droit social et gestion des ressources humaines	2
TOTAL	34

♦ Stages en entreprises

Les étudiants sont confrontés à la réalité professionnelle en effectuant un stage actif de 4 semaines.



INSTITUT
REDOUTÉ-PEIFFER

DE LA COMMISSION COMMUNAUTAIRE FRANÇAISE

CONTACTEZ—NOUS



02/526.75.00

sec.redoute-peiffer@spfb.edu.brussels



AVENUE MARIUS RENARD, 1,
1070 BRUXELLES

Métro Bizet ou Veeweyde
Tram 81 (Van Beethoven)
Ring de Bruxelles → sortie 15 Pede venant de Gand
Ring de Bruxelles → sortie 16 Anderlecht /St-Pieters-Leeuw venant de
Mons → suivre direction Ceria.



www.irp.brussels



ÉDUCATION PHYSIQUE
SPORT-ÉTUDES FOOTBALL

SCIENCES APPLIQUÉES
TECHNICIEN CHIMISTE

ASSISTANT PHARMACIE
TECHNICIEN PHOTOGRAPHIE

TECHNICIEN HORTICULTURE
TECHNICIEN COMPTABILITÉ

OUVRIER HORTICULTURE
FLEURISTE

ARBORISTE: GRIMPEUR-ELAGUEUR

VENDEUR

AMÉNAGEMENT PARCS & JARDINS
GESTION PME

ART FLORAL

INSTITUT REDOUTÉ PEIFFER

**Secteur
Economique**

à chacun son regard sur l'avenir